

# HORIZON GOLFE

LARMOR-BADEN

**VIVRE LE GOLFE DU MORBIHAN  
AU QUOTIDIEN**



1



## Vivre à Larmor-Baden, au rythme du Golfe.

Au cœur du Golfe du Morbihan, Larmor-Baden incarne un art de vivre rare, où **chaque week-end prend des airs de vacances**. Ici, le temps ralentit, bercé par les marées, les lumières changeantes et le chant discret des voiliers. Les familles s'y retrouvent pour partager des instants simples et précieux : balades à vélo entre pins et mimosas, marchés de producteurs, baignades improvisées et dîners face au coucher de soleil.

À seulement 25 minutes de la gare TGV de Vannes, Larmor-Baden offre une échappée authentique, où l'air iodé et les paysages préservés reconnectent à l'essentiel, été comme hiver.

## Un emplacement d'exception, les pieds dans l'eau.

Idéalement situés sur le Sentier du Grand Air, ces appartements bénéficient d'un privilège devenu rare : un accès direct à la mer. Ici, aucune route à traverser, seulement quelques pas pour rejoindre l'eau, partir en paddle au lever du jour ou embarquer pour les îles voisines. La vue mer, omniprésente, offre un spectacle vivant à toute heure, entre reflets argentés, passages de bateaux et variations infinies du ciel breton.

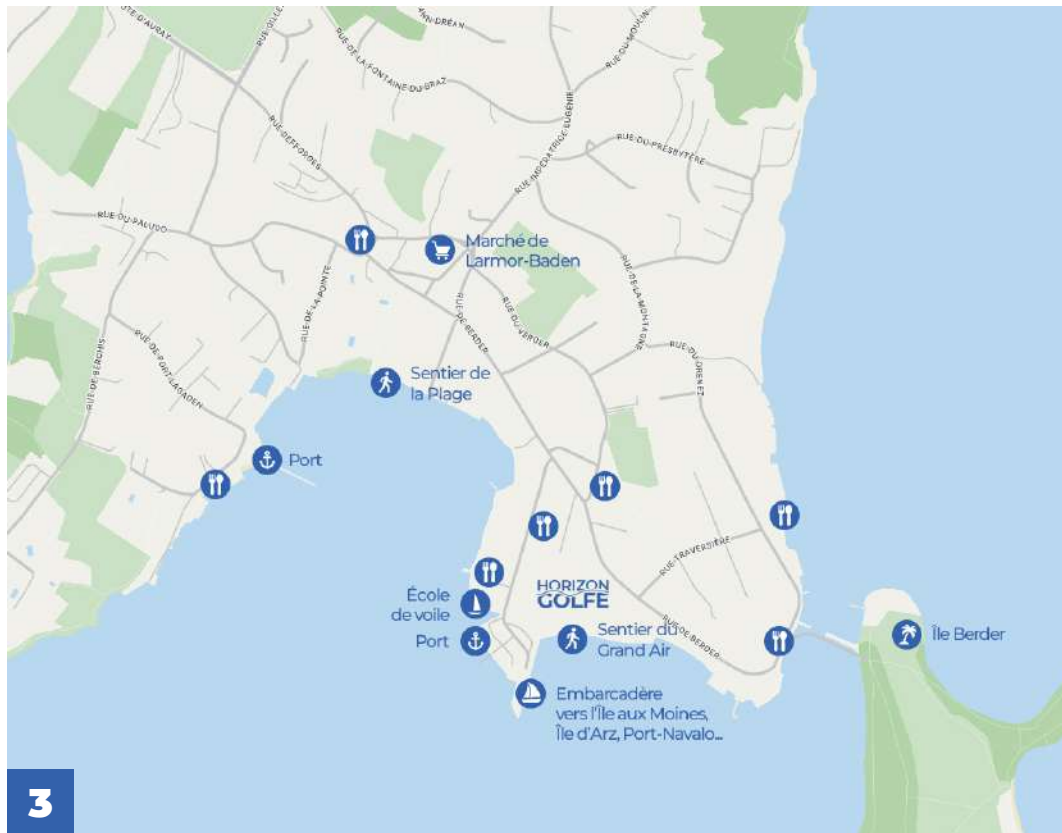
Vivre ici, c'est s'offrir **une immersion totale dans un décor naturel d'exception**, où chaque fenêtre devient un tableau et chaque instant, une invitation à l'évasion.

2



## Un emplacement parfaitement accessible.

Le coeur de Larmor-Baden offre une **vraie vie de bourg** accessible à pied depuis la résidence : commerces de proximité, boulangerie, cafés et restaurants. Les marchés hebdomadaires rythment les semaines et proposent produits locaux, poissons, fruits de mer. L'été, 4 marchés nocturnes complètent l'animation locale. Le port de plaisance permet de rejoindre à pied à marée basse les îles de Gavrinis et de Berder.



3



4



### Gares les plus proches :

- Gare de Auray (~12km)
- Gare de Vannes (~14km) pour rejoindre Paris en 2h50



### Temps de trajet en voiture

- Lorient : 45-50 minutes
- Rennes : 1h40
- Nantes : 1h30



### À vélo

Le Golfe du Morbihan est un terrain de jeu incroyable à vélo : paysages changeants, distances accessibles, et beaucoup de parcours family-friendly.



### En bateau

Évasion sur l'île d'Arz et l'île au Moines facile en moins d'une heure depuis le port.



## Tout pour la culture et les loisirs

- Événements emblématiques comme la Semaine du Golfe ou les fêtes estivales
- Médiathèque et animations familiales tout au long de l'année
- Centre nautique (voile, paddle, kayak) accessible à tous les âges

## Un environnement préservé

- Île de Gavrinis et son célèbre cairn néolithique
- Île Berder accessible à pied à marée basse
- Plages familiales et criques abritées idéales pour la baignade
- Sentiers côtiers sécurisés pour balades à pied ou à vélo avec vues spectaculaires
- Pêche à pied, observation de la faune, sorties en mer

## Votre appartement face à la mer

Pensée comme un lieu de vie à part entière, la résidence fait l'objet d'un aménagement soigné, respectueux de son architecture et de son environnement naturel. **Chaque appartement bénéficie d'un accès indépendant et d'un espace extérieur privatif**, offrant à chacun intimité et liberté, dans un esprit proche de la maison de vacances. L'ensemble s'intègre harmonieusement dans le paysage préservé de Golfe du Morbihan, dans une approche discrète et élégante, en parfaite continuité avec l'esprit du lieu.



Les espaces communs ont été pensés pour prolonger l'expérience et favoriser des moments de partage en toute simplicité : piscine, jardin arboré face à la mer, tables de pique-nique, espace de jeux pour les enfants, salle commune, ou encore laverie pour plus de confort au quotidien.

Autant d'aménagements qui invitent à ralentir, à **se retrouver en famille ou entre amis**, et à profiter pleinement de chaque séjour dans un cadre naturel d'exception. Ici, tout concourt à créer une atmosphère chaleureuse et authentique, propice aux souvenirs durables.

# 34 appartements du studio au T3

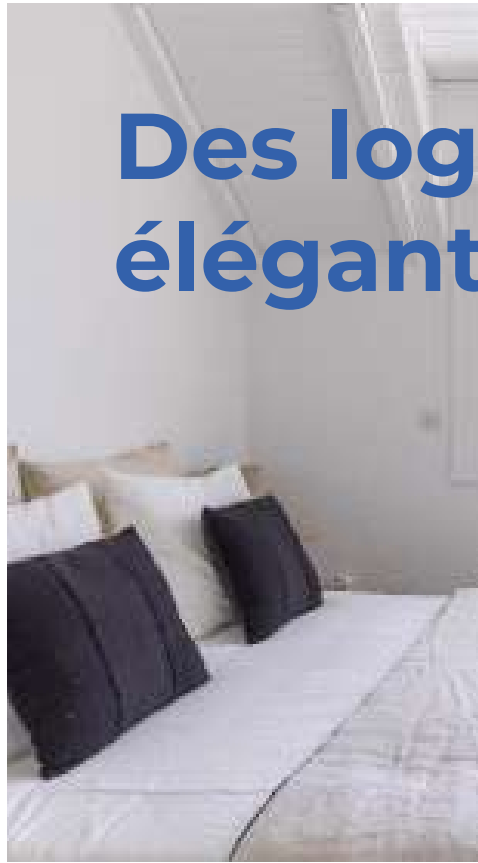


7



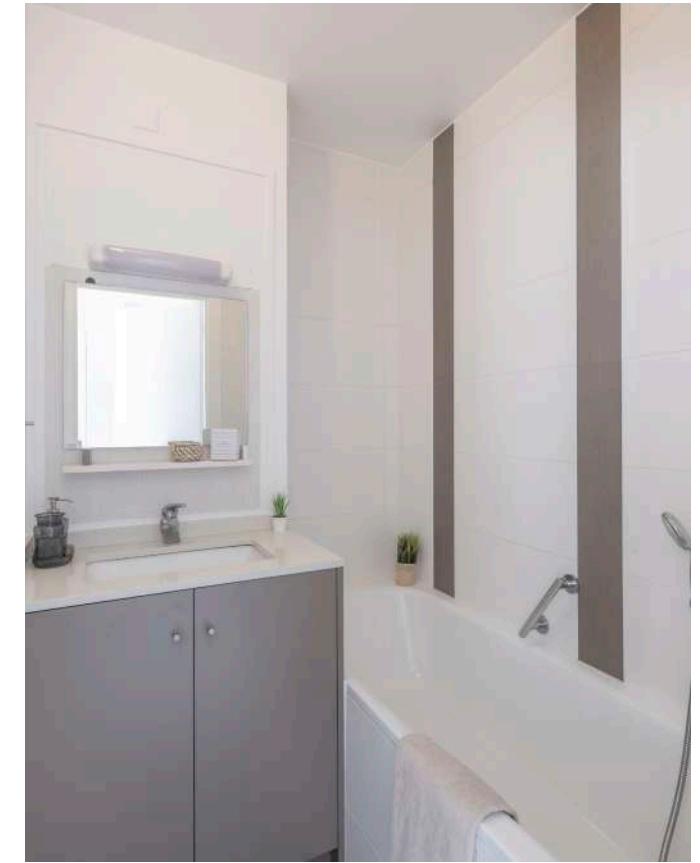
8

# Des logements élégants et confortables



## Des prestations soignées

- Belles expositions
- Espace extérieur privatif pour chaque appartement
- Piscine intérieure chauffée
- Carrelage et faïences de qualité dans les pièces d'eau
- Menuiseries aluminium
- Motorisation de l'ensemble des volets roulants
- Équipements et matériaux pérennes
- Jardin commun arboré
- Espace commun de convivialité



## Un ensemble harmonieux

Les appartements offrent des intérieurs fonctionnels et chaleureux, pensés pour un usage simple et agréable au quotidien. La réhabilitation privilégie des ambiances douces, dans **un esprit épuré qui laisse toute sa place à la lumière naturelle**. Les espaces sont optimisés pour accueillir confortablement famille et amis, dans une atmosphère conviviale et sans contrainte.

Chaque logement propose des prestations essentielles, soigneusement sélectionnées pour garantir confort et sérénité : cuisine et salle d'eau équipées, rangements pratiques... L'ensemble compose un cadre harmonieux, facile à vivre, où l'on se sent immédiatement bien, que ce soit pour un week-end prolongé ou de longues vacances au bord du Golfe du Morbihan.



**Agence commerciale**  
8 rue Thiers, Vannes 56000

02 97 30 35 55  
neuf@giboire.com  
giboire.com